



# EDITH

Paloturvallinen verhokangas | Flame retardant curtain fabric

Raportti | Repeat: 40 cm

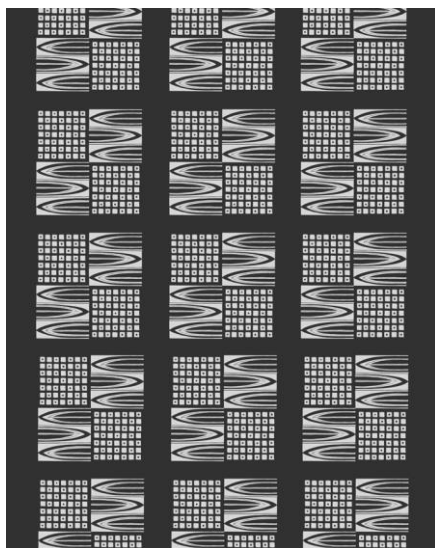
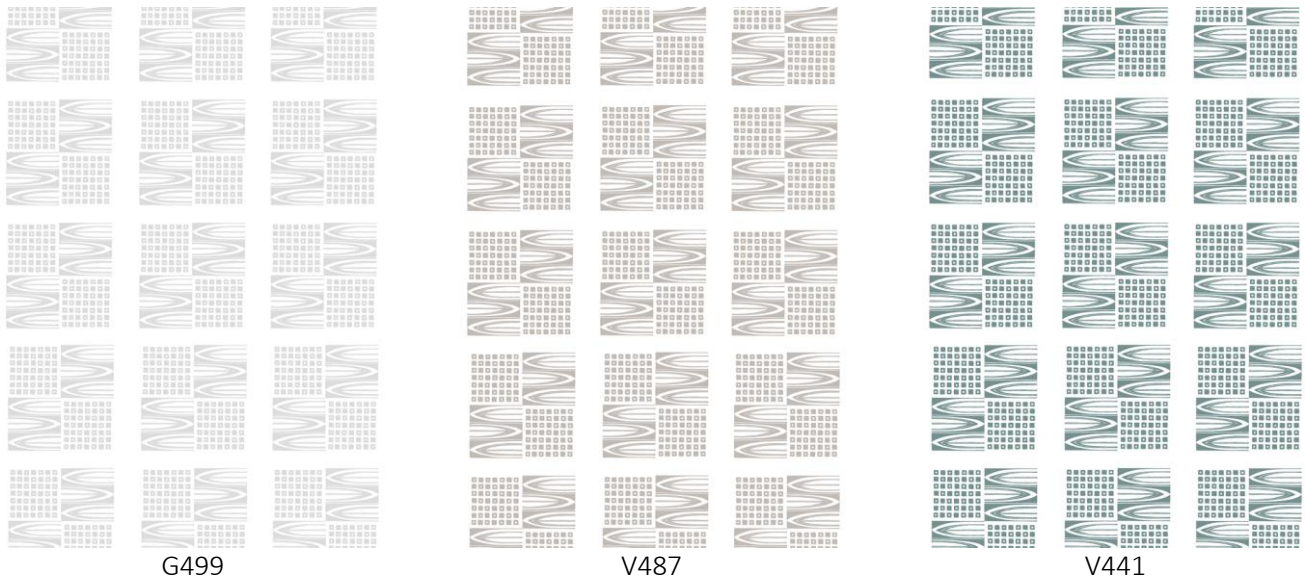
Yksi vapaasti valittava kuvioväri | One print color of free choice



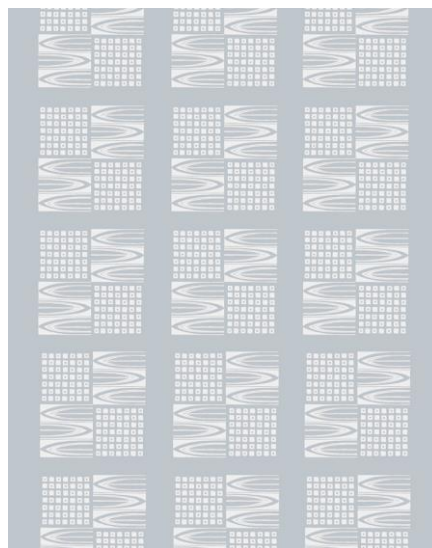
# VAKIOVÄRIT | STANDARD COLOR COMBINATIONS

Kuusin kuviovärit ovat vapaasti valittavissa esimerkiksi Pantone-, NCS- tai Tikkurilan Symphony -värikarttojen avulla. Värisuunnittelun avuksi ja lähtökohdaksi olemme laatineet myös muutamia erilaisiin tiloihin sopivia valmiita väryhdistelmiä. Vakiovärimallit on nimetty Tikkurilan Symphony -värikoodein. Edithin pohjakangaslaaduksi suosittelemme läpikuultavia laatuja Trevira CS 03 ja 02.

The design can be printed with individually chosen colors, by utilizing for example Pantone-, NCS- or Tikkurila Symphony color charts. To ease and to guide the color design, we have composed a few standard color combinations. Standard print colors are chosen and named by Tikkurila Symphony color chart codes. For Edith we recommend the transparent fabric qualities Trevira CS 03 and 02.



G499  
pohjakangaslaatu Trevira CS 02/259



G499  
pohjakangaslaatu Trevira CS 02/214